



221020340516

# 检测报告

报告编号 A2240809495105C-1

第 1 页 共 5 页

委托单位 江苏昌九农科化工有限公司

受检单位 江苏昌九农科化工有限公司

受检单位地址 江苏洋口港经济开发区

样品类型 厂界噪声

检测类别 委托检测

苏州市华测检测技术有限公司

检验检测专用章

No.222099FB23

Q/CTI LD-SUCEDD-0701-F06

版本/版次: 2.1



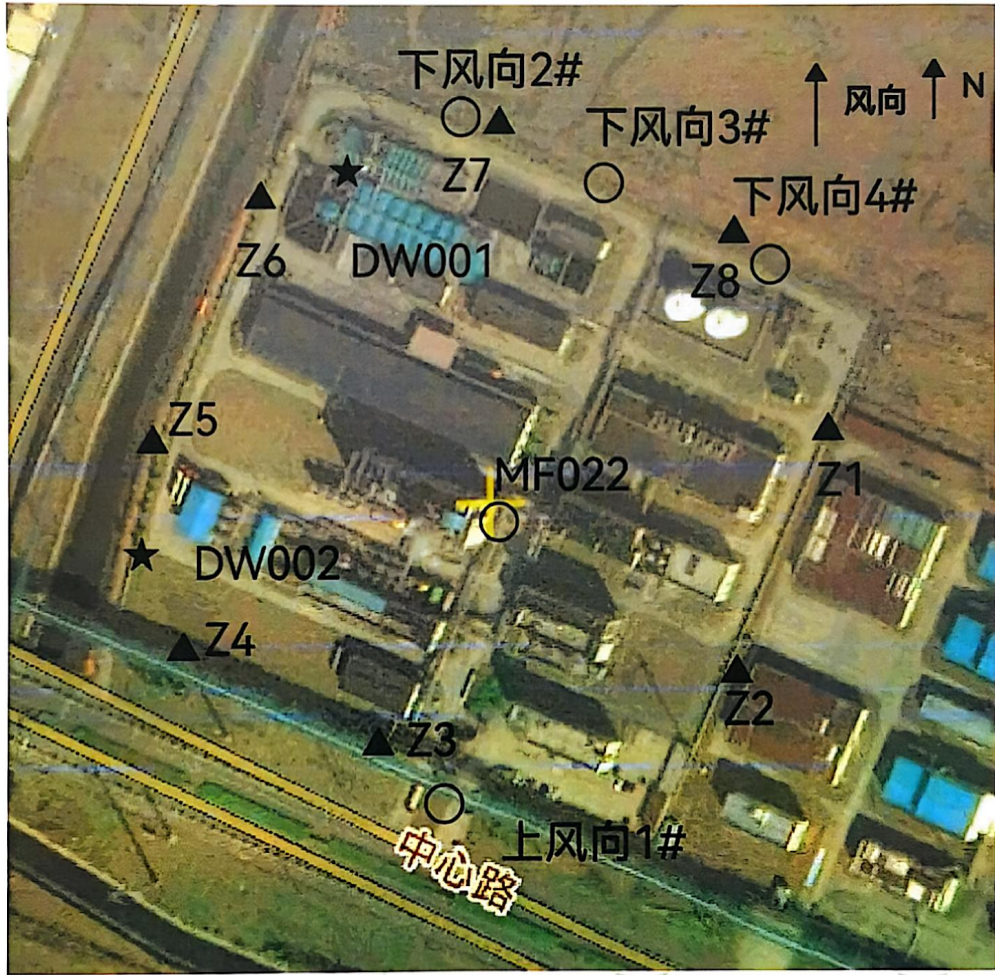


# 检测结果

报告编号 A2240809495105C-1

第 3 页 共 5 页

附：检测布点图



说明：▲厂界噪声采样点

## 检测结果

报告编号 A2240809495105C-1

第 4 页 共 5 页

表 1:

样品信息:								
样品类型	厂界噪声							
检测日期	2025-04-17	气象条件	昼间:多云, 风速:2.0m/s 夜间:多云, 风速:1.9m/s					
检测结果:								
序号	检测点位置	检测时段	主要声源		结果 (dB(A))			
			昼间	夜间	昼间 Leq	夜间 Leq	夜间 Lmax	夜间噪声类型
1	Z1	昼间: 2025-04-17 18:08~2025-04-17 19:14 夜间: 2025-04-17 22:16~2025-04-17 23:15	工业噪声	工业噪声	61.3	52.2	54.3	频发
2	Z2		工业噪声	工业噪声	54.4	48.5	57.8	频发
3	Z3		工业噪声	工业噪声	57.0	50.7	60.4	频发
4	Z4		工业噪声	工业噪声	60.8	51.7	59.1	频发
5	Z5		工业噪声	工业噪声	64.3	54.0	68.2	偶发
6	Z6		工业噪声	工业噪声	57.7	53.9	56.4	频发
7	Z7		工业噪声	工业噪声	60.6	51.8	63.8	频发
8	Z8		工业噪声	工业噪声	57.1	51.8	63.2	频发
参照标准		《工业企业厂界环境噪声排放标准》 (GB 12348-2008) 表 1 工业企业厂界环境噪声排放限值 3类			65	55	65/70	10/15
样品编号:								
序号	检测点位置	检测时段	样品编号					
			昼间 Leq	夜间 Leq	夜间 Lmax			
1	Z1	昼间: 2025-04-17 18:08~2025-04-17 19:14 夜间: 2025-04-17 22:16~2025-04-17 23:15	SUR31234018	SUR31234017	SUR31234017			
2	Z2		SUR31234026	SUR31234019	SUR31234019			
3	Z3		SUR31234027	SUR31234020	SUR31234020			
4	Z4		SUR31234028	SUR31234021	SUR31234021			
5	Z5		SUR31234029	SUR31234022	SUR31234022			
6	Z6		SUR31234030	SUR31234023	SUR31234023			
7	Z7		SUR31234031	SUR31234024	SUR31234024			
8	Z8		SUR31234032	SUR31234025	SUR31234025			
备注:								
1.厂界噪声为现场检测。								
2.夜间频发噪声的最大声级超过限值的幅度不得高于 10 dB(A)。								
3.夜间偶发噪声的最大声级超过限值的幅度不得高于 15 dB(A)。								

文件编号: A2240809495105C-1



## 检测结果

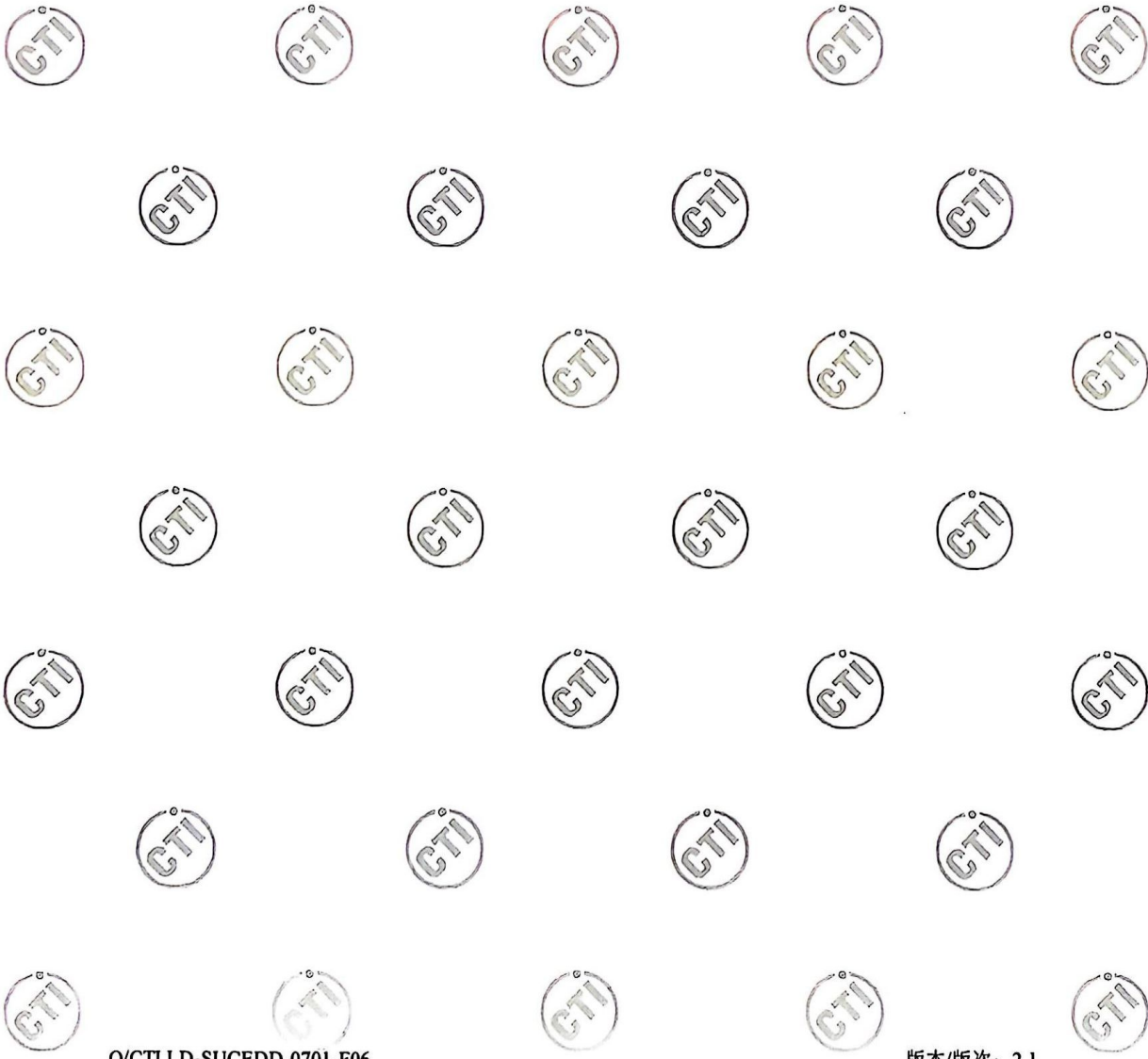
报告编号 A2240809495105C-1

第 5 页 共 5 页

表 2:

检测方法、检出限、仪器设备:				
样品类型	检测项目	检测标准(方法)名称及编号(含年号)	方法检出限	仪器设备名称及型号
厂界噪声	厂界噪声(昼间)	工业企业厂界环境噪声排放标准 GB 12348-2008	/	声校准器 AWA6021A,无组织五参数气象参数仪 YGY-QXM,多功能声级计 AWA6228+
	厂界噪声(夜间)		/	

\*\*\*报告结束\*\*\*



Q/CTI LD-SUCEDD-0701-F06

版本/版次: 2.1

